



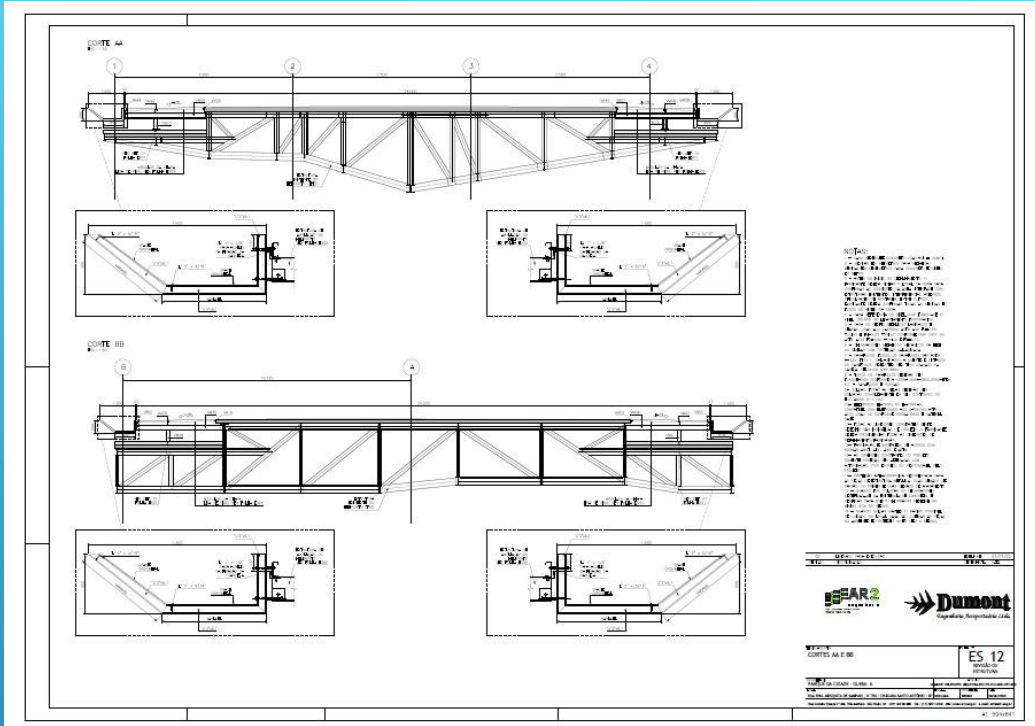
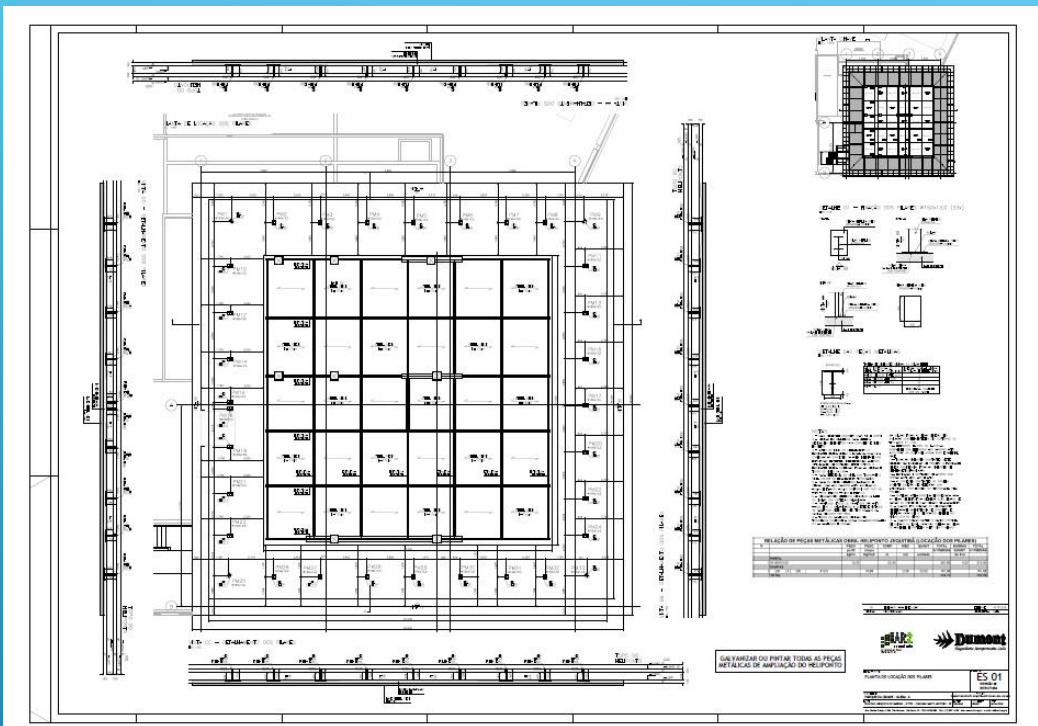
**OBRA DE ADAPTAÇÃO À RBAC 155 E HOMOLOGAÇÃO DO
HELIPONTO TORRE JEQUITIBÁ – PARQUE CIDADE – SÃO PAULO
FEV/2021**



**SITUAÇÃO INICIAL: PLATAFORMA
DESNIVELADA**

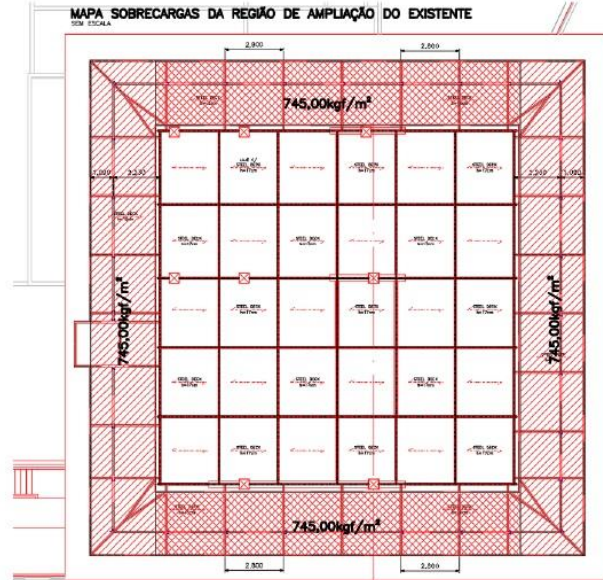


**SITUAÇÃO INICIAL: PLATAFORMA
DESNIVELADA**



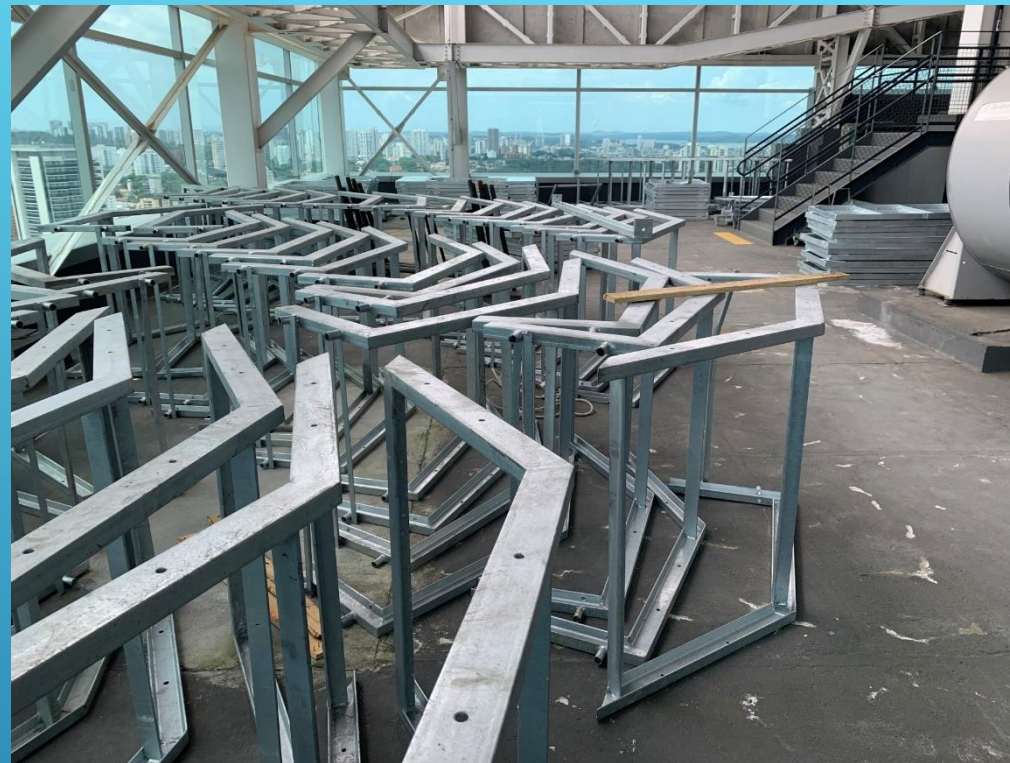
PROJETOS EXECUTIVOS

Quanto a Verificação das Lajes do existente

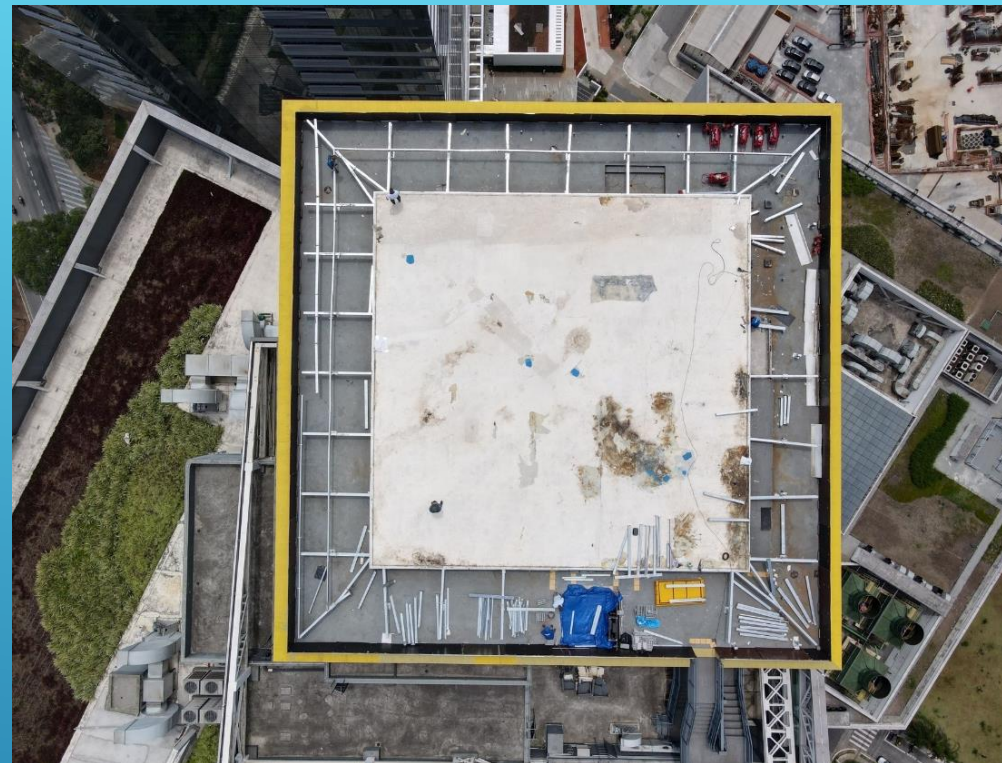


N189/N173	10.45	0.000	-14.422	-0.011	-0.529	0.000	-0.940	-0.018	G	Passa
N195/N194	59.02	2.859	-48.337	0.071	0.655	-0.001	-1.947	-0.061	G	Passa
N194/N193	48.49	0.000	-45.441	-0.006	-0.316	0.000	-2.056	-0.010	G	Passa
N193/N192	58.81	2.859	-38.289	0.021	0.597	0.002	-3.149	-0.044	G	Passa
N192/N191	53.97	0.000	-24.233	0.005	-2.669	0.000	-4.932	-0.035	G	Passa
N191/N190	17.12	0.000	-13.502	-0.029	-0.566	0.000	-0.946	-0.047	G	Passa
N203/N199	40.16	0.000	-5.355	-0.019	-4.550	0.000	-1.581	0.055	G	Passa
N195/N206	7.47	0.000	-2.678	0.006	0.126	0.000	0.124	0.019	G	Passa
N194/N205	12.68	1.573	-5.528	-0.048	-0.186	0.000	0.088	0.054	G	Passa
N193/N204	15.96	1.100	-4.890	-0.151	-0.010	0.000	-0.033	0.108	G	Passa
N192/N198	38.77	0.000	-4.865	0.321	4.041	0.000	1.165	0.123	G	Passa
N191/N197	69.83	0.000	-3.668	0.034	10.236	0.000	1.862	0.000	G	Passa
N209/N207	12.90	1.573	-5.575	-0.049	0.226	0.000	-0.015	0.070	G	Passa
N210/N208	22.00	1.100	-7.218	-0.121	-0.307	0.000	0.224	0.112	G	Passa
N211/N200	73.99	0.000	-3.563	-0.029	-10.807	-0.001	-1.876	0.000	G	Passa
N195/N209	54.56	2.859	-48.432	-0.070	0.882	0.000	-2.475	0.066	G	Passa
N209/N210	64.17	0.000	-50.729	0.044	-0.305	0.001	-2.497	-0.038	G	Passa
N210/N203	61.11	0.000	-44.000	-0.059	-0.192	-0.001	-2.570	-0.084	G	Passa
N203/N211	53.42	0.000	-25.426	0.034	-2.449	0.000	-4.408	0.086	G	Passa
N211/N201	10.03	0.000	-14.149	0.005	-0.545	0.000	-0.933	0.010	G	Passa
N202/N9	9.49	4.395	-2.960	-0.015	0.232	0.000	-0.501	0.039	G	Passa
N9/N43	9.44	0.000	-4.336	-0.019	-0.242	0.000	-0.502	-0.023	G	Passa
N43/N80	6.05	0.000	-4.337	0.020	-0.044	0.000	0.016	0.043	G	Passa
N80/N88	4.13	0.000	-2.980	0.007	-0.093	0.000	-0.159	0.011	G	Passa
N88/N145	4.17	3.300	-2.396	0.000	0.113	0.000	-0.225	0.000	G	Passa
N145/N114	6.42	3.315	-2.303	0.001	0.149	0.000	-0.423	0.002	G	Passa
N114/N174	7.15	0.000	-1.706	0.010	-0.215	0.000	-0.423	0.026	G	Passa
N212/N227	6.96	2.248	0.314	0.000	1.188	0.000	-0.430	0.000	G	Passa
N227/N181	63.93	2.248	-15.967	-0.002	-0.886	0.000	2.086	0.002	G	Passa
N213/N252	15.63	2.248	5.332	0.001	1.573	0.000	-0.829	0.004	G	Passa
N252/N186	74.27	2.248	-16.844	0.005	-1.397	0.000	2.724	-0.005	G	Passa
N214/N235	13.94	0.000	0.508	0.012	0.164	0.000	0.815	0.016	G	Passa
N235/N182	42.30	0.000	-10.155	-0.013	-2.633	0.000	-1.304	-0.016	G	Passa
N215/N301	29.84	0.000	1.322	-0.795	-0.120	0.004	-0.584	-0.127	G	Passa
N301/N292	13.52	0.000	1.240	0.054	-0.033	0.000	-0.548	0.035	G	Passa
N292/N240	13.25	0.000	1.332	0.013	0.093	-0.001	-0.535	0.020	G	Passa
N240/N183	77.09	2.248	-9.146	0.006	-2.490	0.000	4.364	-0.012	G	Passa

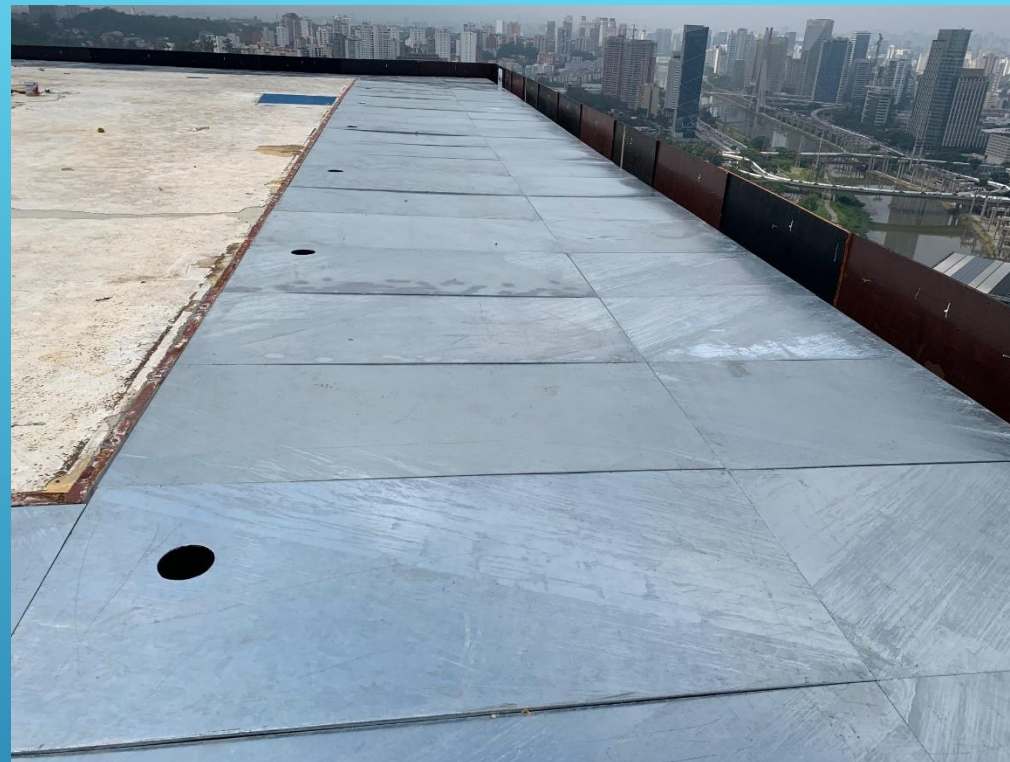
LAUDOS DE CARGAS



FABRICAÇÃO DAS PEÇAS



INÍCIO DA MONTAGEM – ESTRUTURA
DE SUPORTE



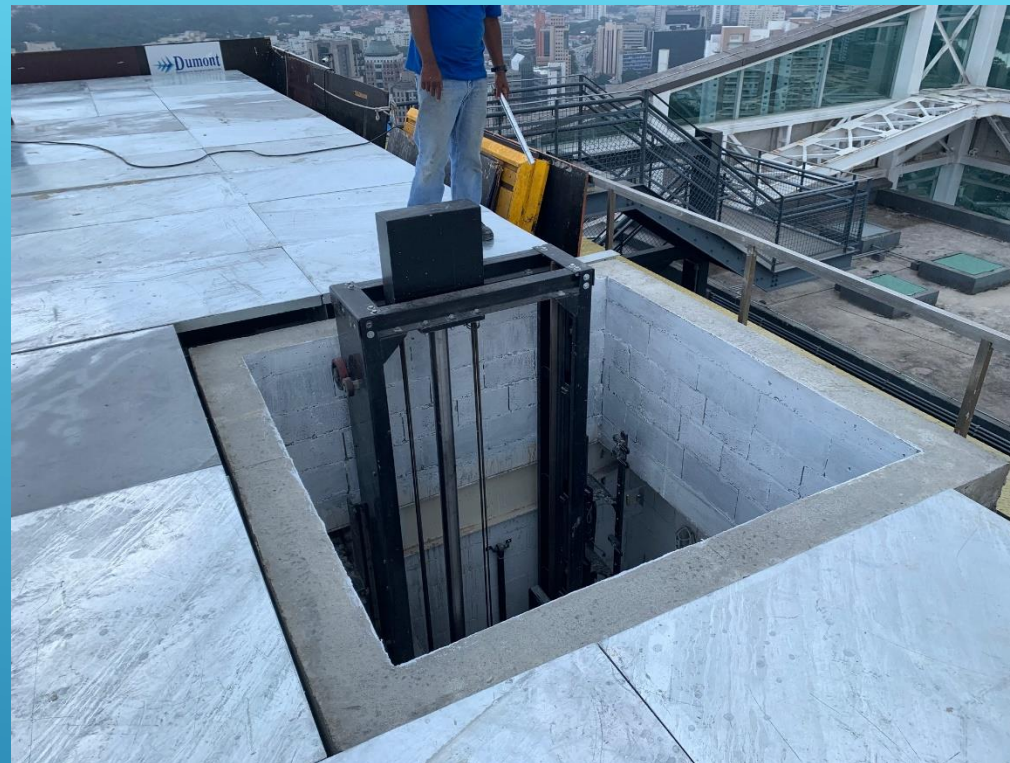
MONTAGEM DO PISO DE NIVELAMENTO DA PLATAFORMA



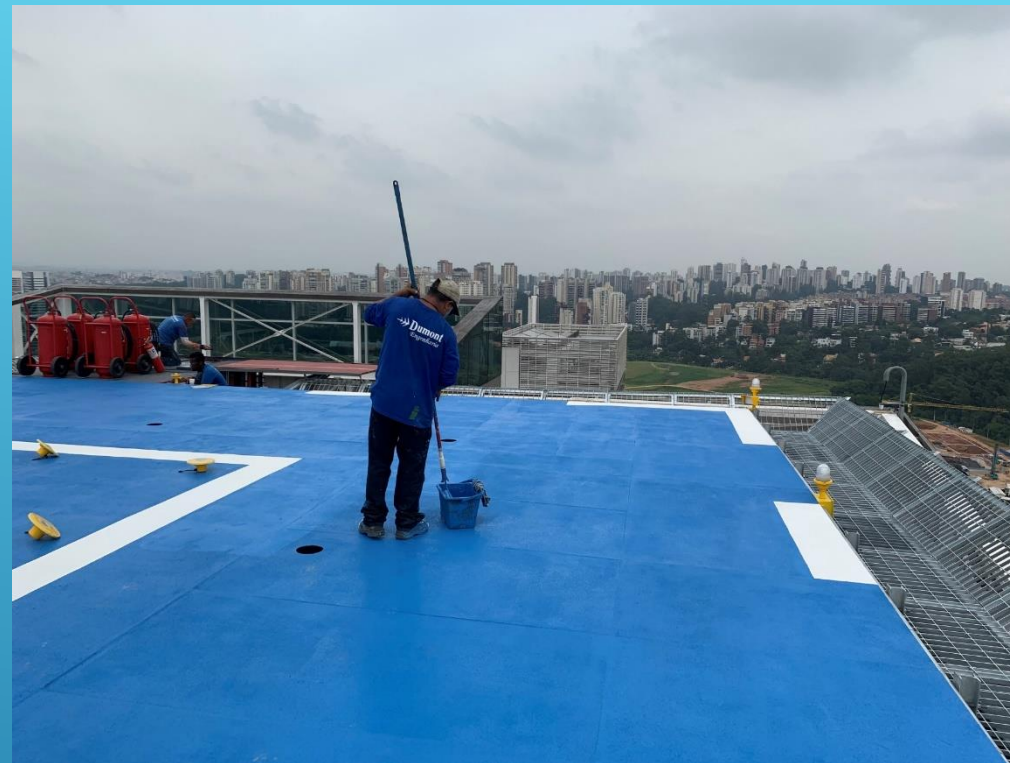
MONTAGEM DAS GRADES DE PROTEÇÃO



PISO DE NIVELAMENTO MONTADO



ADAPTAÇÃO DO NÍVEL DO ELEVADOR



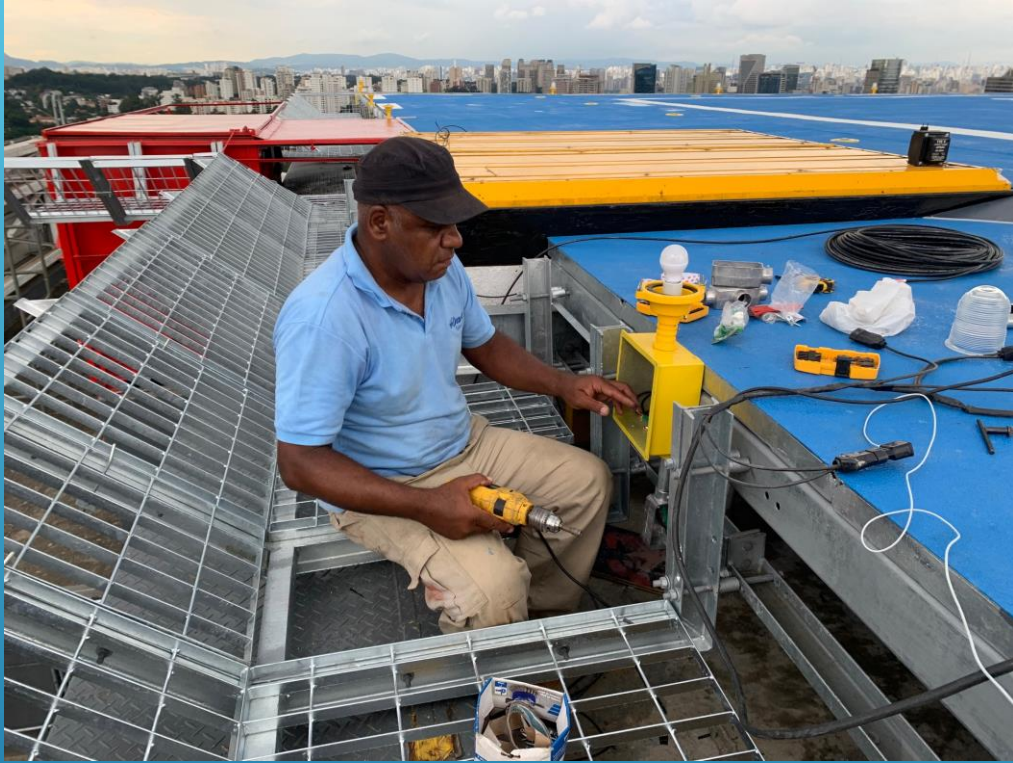
PREPARAÇÃO E PINTURA DA PLATAFORMA



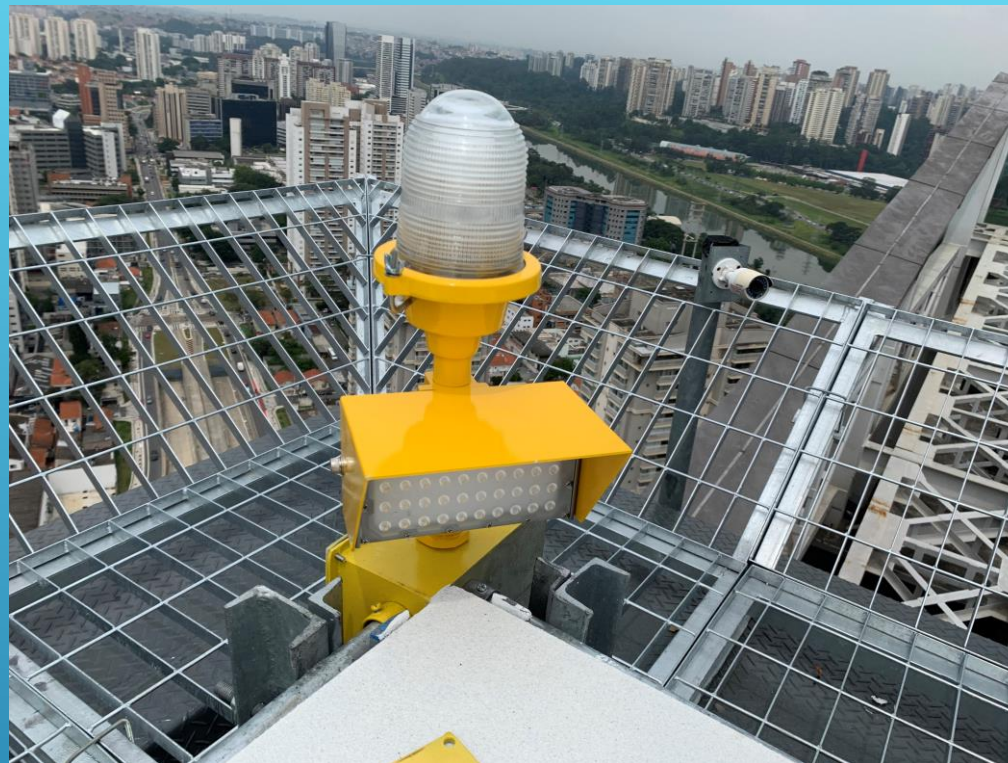
PINTURA DA PLATAFORMA



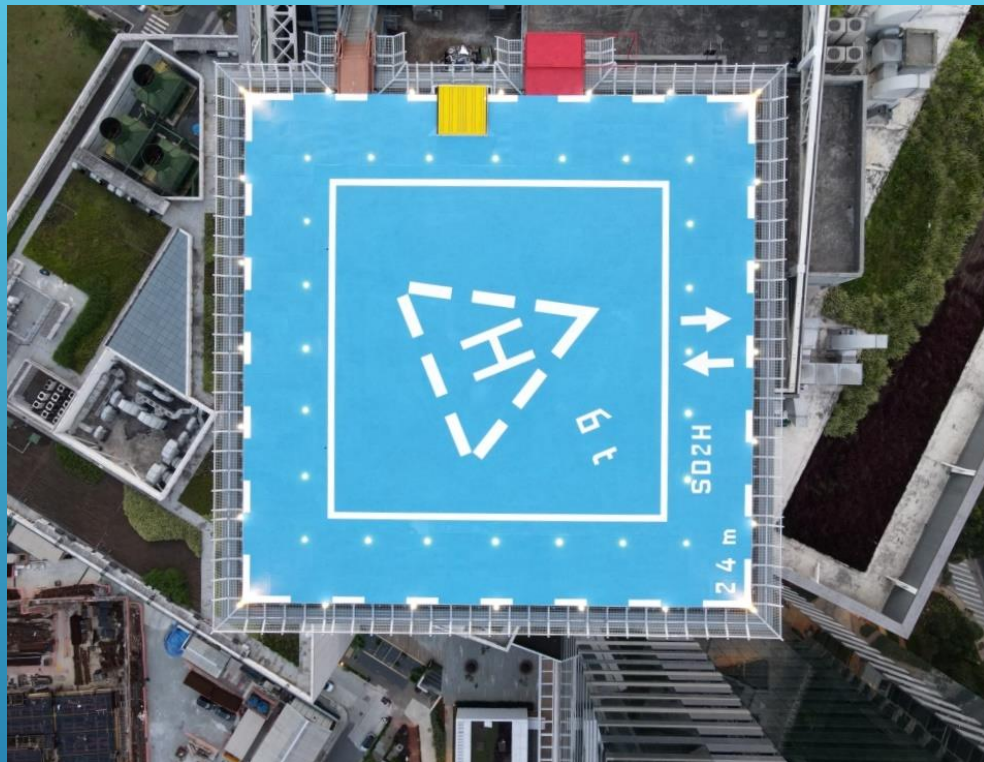
SISTEMA CONTRA INCÊNDIO



BALIZAMENTO NOTURNO



BALIZAMENTO NOTURNO



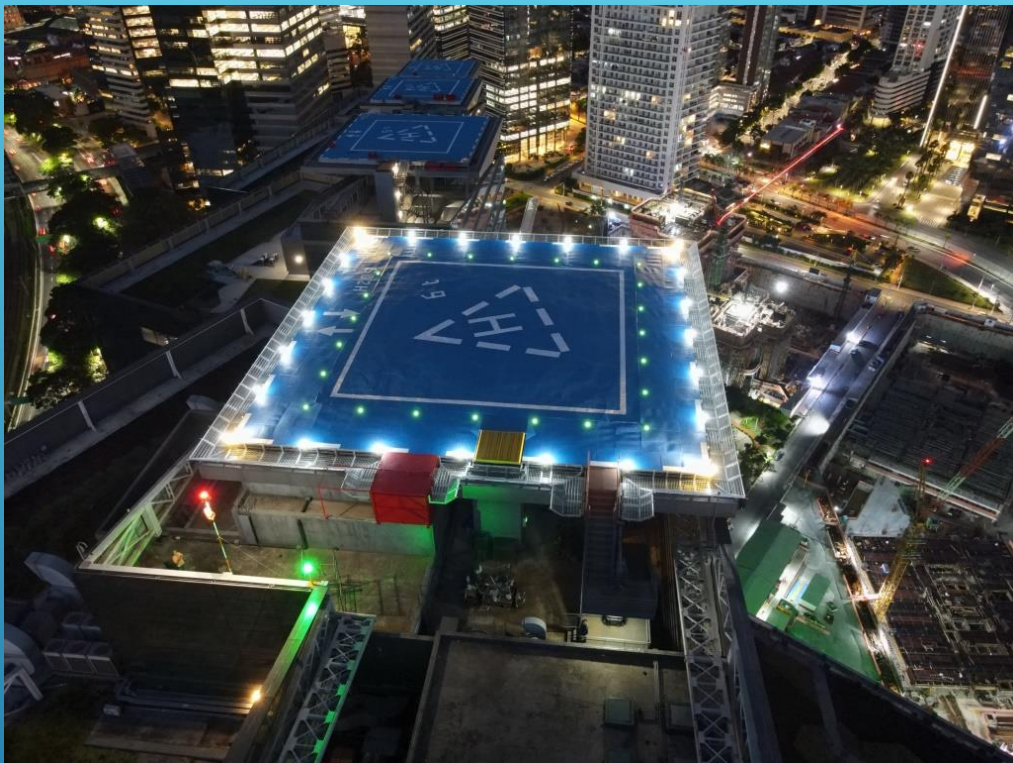
HELIPONTO ADAPTADO À RBAC 155



HELIPONTO ADAPTADO À RBAC 155



HELIPONTO EM OPERAÇÃO



OPERAÇÃO NOTURNA



PORTARIA Nº 3524, DE 01 DE DEZEMBRO DE 2020

Inscribe o Aeródromo Privado Torre Jequitibá (SP) no cadastro de aeródromos

O GERENTE DE CERTIFICAÇÃO E SEGURANÇA OPERACIONAL SUBSTITUTO, no uso da atribuição que lhe confere o art. 3º, inciso II, alínea b, item 1 da Portaria nº 2748, de 4 de setembro de 2019, tendo em vista o disposto na Lei nº 7.565, de 19 de dezembro de 1986, e na Resolução nº 158, de 13 de julho de 2010, e Portaria nº 3.352/SLA, de 30 de outubro de 2018, e considerando o que consta do processo nº 00065.039075/2020-88,

RESOLVE:

Art. 1º Inscrever o Aeródromo Privado abaixo no cadastro com as seguintes características:

I - denominação: Torre Jequitibá;

II - código identificador de aeródromo - CIAD: SP1090;

III - município (UF): São Paulo (SP);

IV - ponto de referência do aeródromo (coordenadas geográficas): 23° 37' 31" S / 046° 42' 21"

W;

Art. 2º A inscrição no cadastro tem validade de 10 (dez) anos.

Art. 3º As características cadastrais do aeródromo serão publicadas no site da ANAC na rede mundial de computadores.

Art. 4º O interessado pelo aeródromo deve garantir que as informações prestadas a respeito das características da infraestrutura correspondam à situação do aeródromo, a fim de manter sua inscrição cadastral atualizada na ANAC.

Art. 5º Esta Portaria entra em vigor na data de sua publicação.

Torre Jequitibá (SD2H)

São Paulo/SP CIAD: **SP1090**



[ROTAER](#) [NOTAM](#) [Suplementos AIP](#) [Cartas](#) [Metar/TAF](#) [Rotas Preferenciais](#) [Aeródromos Próximos](#)

ROTAER

D-AMDT 7/21

! Atenção: As informações desta localidade entrarão em vigor a partir da **D-ADMT 7/21 (11/02/21)**

Torre Jequitibá (SD2H) / SÃO PAULO, SP

HP PRIV UTC-3 VFR L26

20 - (24x24 CONC 6 t L30, L34)

23 37 31S/046 42 21W

852 (**2795**)

SBCW (SRPV-SP)

RMK -

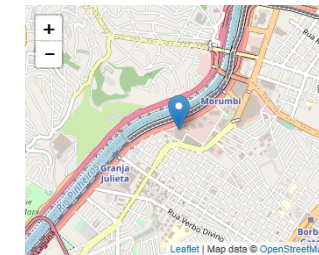
TEMP (0)

NASCER/POR DO SOL



ND ND

[Ver Tabela](#)



Suplementos AIP (0)

NOTAM (0)

HOMOLOGAÇÃO E ABERTURA AO TRÁFEGO AÉREO



“VIDEO POUSO INAUGURAL” !



MAIS DE 300 AERÓDROMOS SOB NOSSA
RESPONSABILIDADE TÉCNICA

parceiros:

